

女性のための採血 ご案内

女性には特有の卵巣ガンや乳ガン、子宮ガンなどがあります。
ガンの発見の手がかりのひとつとして、以下の採血をお役立て下さい。

● 検査項目

CA125/CA15-3/SCC 抗原

● 検査内容

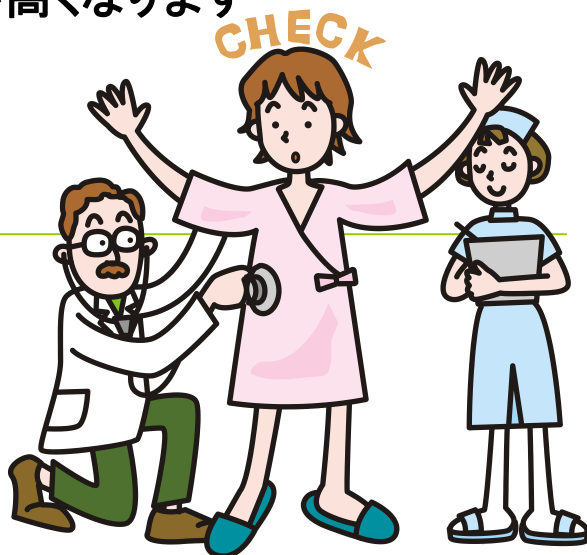
CA125:卵巣ガンの時高くなります

CA15-3:乳ガンの時高くなります

SCC抗原:子宮ガンの時高くなります

● 検査費用

4500 円 (自費)



おだがき循環器内科クリニック